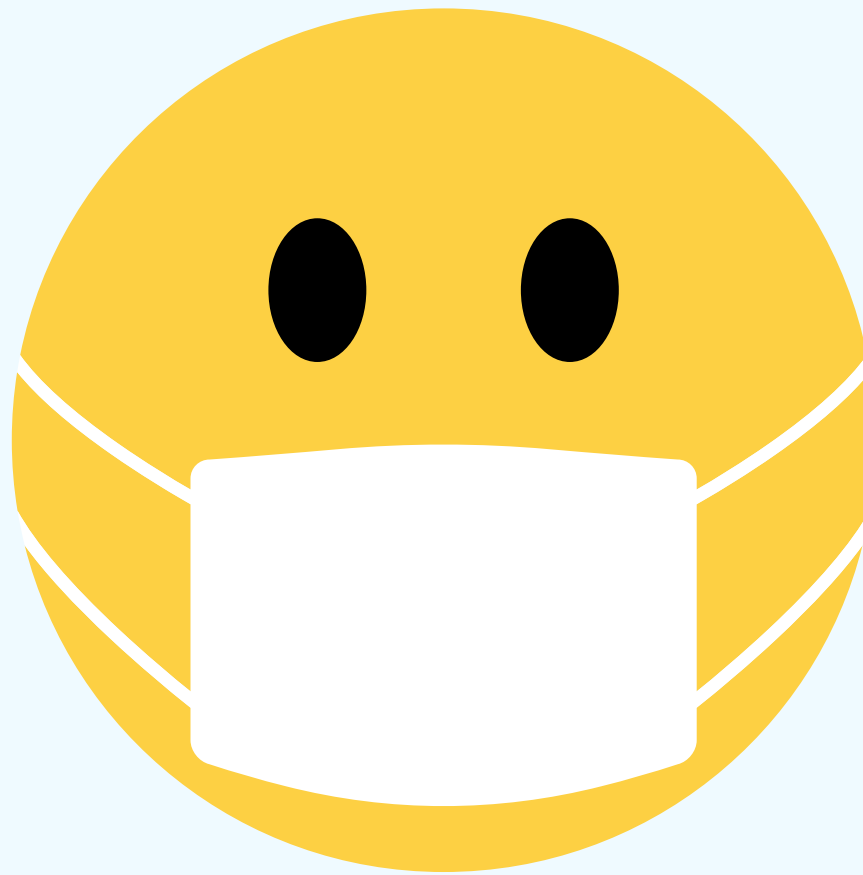
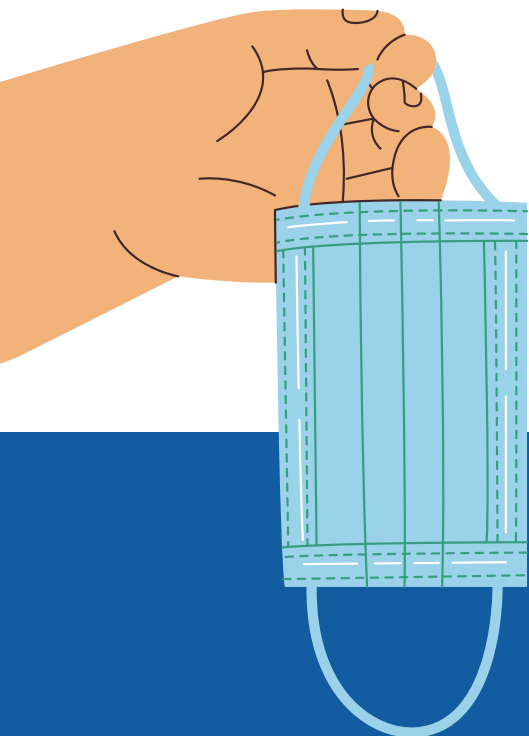


DE ACUERDO CON LA ORDEN LOCAL DE SALUD PÚBLICA

# las máscaras son obligatorias en espacios interiores

El Oficial de Salud Pública del Condado de Sacramento ha emitido una orden de salud exigiendo el uso de máscara en espacios interiores independiente del estado de vacunación.



SACRAMENTO  
COUNTY

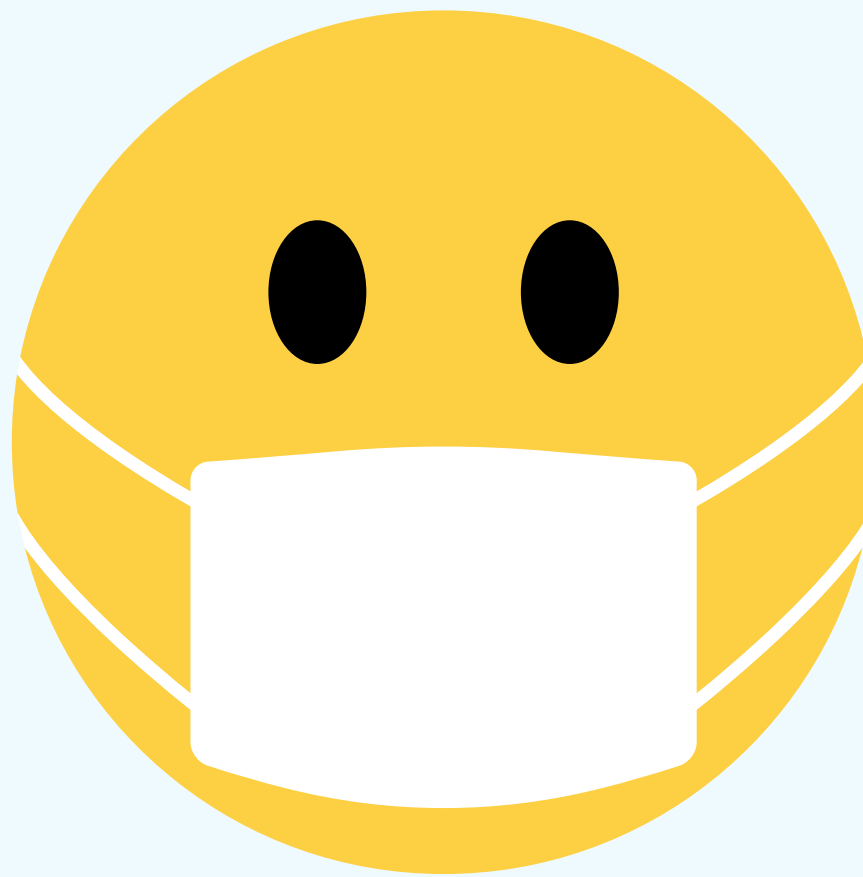
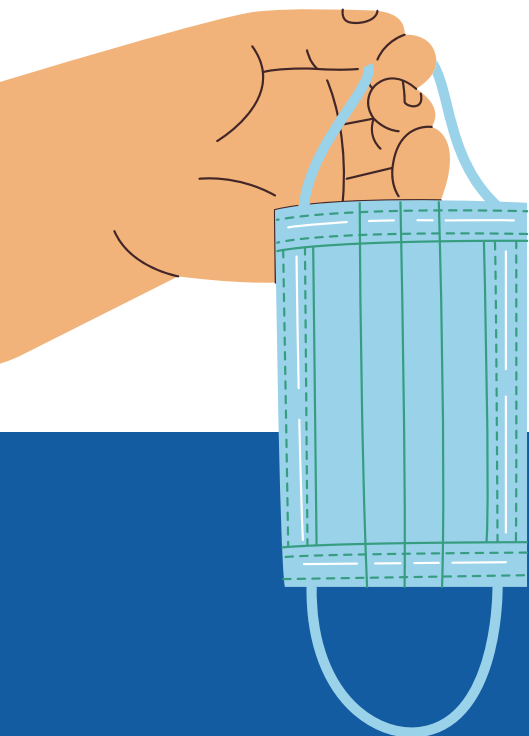
SACRAMENTO COUNTY



Promote • Prevent • Protect

# El uso de máscara es OBLIGATORIO en este sitio

El Oficial de Salud Pública del Condado de Sacramento ha emitido una orden de salud exigiendo el uso de máscara en espacios interiores independiente del estado de vacunación.



SACRAMENTO  
COUNTY

SACRAMENTO COUNTY



Promote • Prevent • Protect

# Es obligatorio usar protección facial en el sitio de trabajo

- Los empleados que no puedan usar cobertura facial debido a una condición de salud o discapacidad deben solicitar adaptación ADA
- Esto no se aplica cuando las personas trabajen solas en un lugar o en un vehículo

